

TOP Biberach - Konradskapelle und Burg Hohengeroldseck

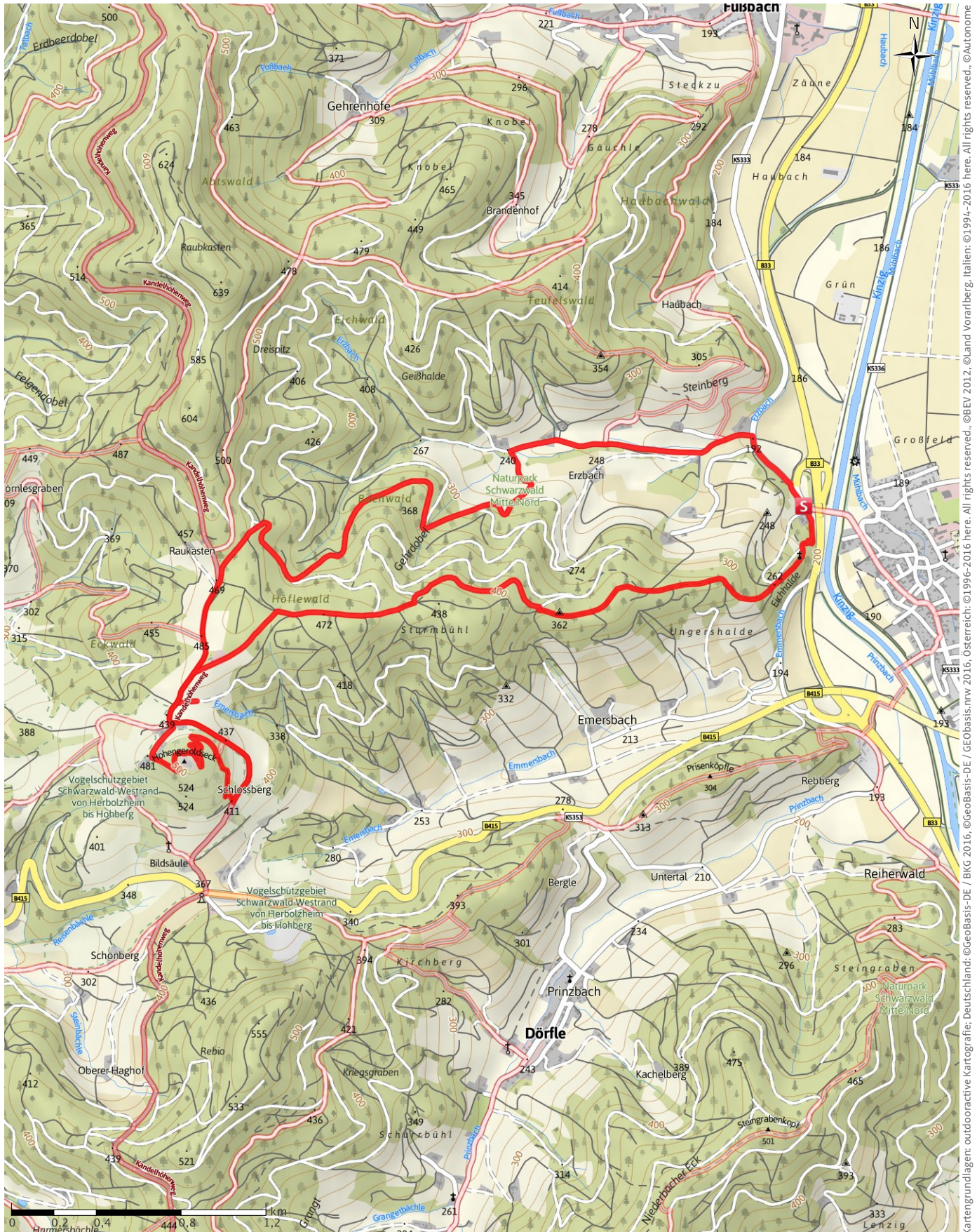
→ 10,9 km

🕒 4:00 Std.

▲ 412 m

▼ 412 m

Schwierigkeit mittel

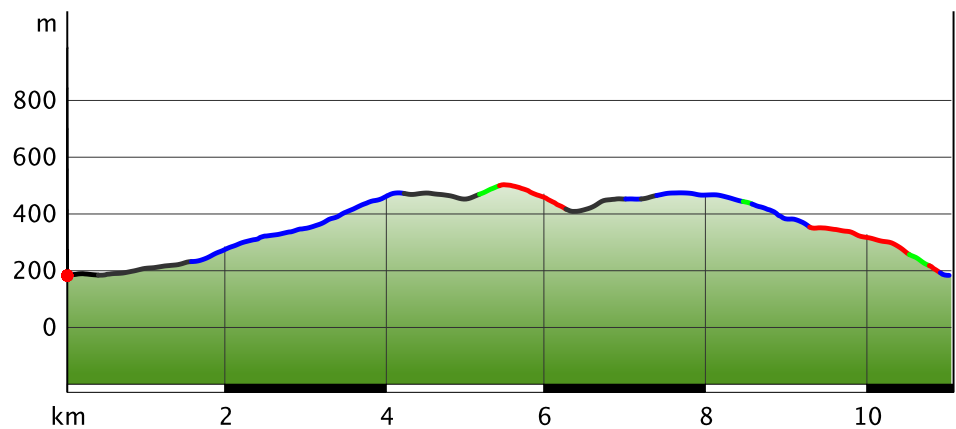


Kartengrundlagen: outdooractive Kartografie; Deutschland: ©GeoBasis-DE / BKG 2016, ©GeoBasis-DE / GEObasis.mw 2016, Österreich: ©1994-2016 here. All rights reserved., ©Autonome Provinz Bozen – Südtirol – Abteilung Natur, Landschaft und Raumentwicklung, Schweiz: Geodata ©swisstopo

### Wegart

Asphalt	3 km
Schotterweg	4,9 km
Weg	0,6 km
Pfad	2,2 km
Straße	0,3 km

### Höhenprofil



### Tourdaten

#### Wanderung

Strecke	↔	10,9 km
Dauer	🕒	4:00 Std.
Aufstieg	▲	412 m
Abstieg	▼	412 m

Schwierigkeit **mittel**

Kondition ●●●●●

Technik ●●●●●

Höhenlage



### Beste Jahreszeit

JAN | FEB | MÄR  
 APR | MAI | JUN  
 JUL | AUG | SEP  
 OKT | NOV | DEZ

### Bewertungen

#### Autoren

Erlebnis ●●●●●

Landschaft ●●●●●

#### Community

Tour (0) ★★★★★

### Weitere Tourdaten

#### Eigenschaften

aussichtsreich kulturell / historisch

#### Auszeichnungen (& Barrierefreiheit)

- 🔄 Rundtour
- 🍴 Einkehrmöglichkeit
- 👨‍👩‍👧 familienfreundlich



Quelle  
**Kinzigtal**

Hauptstr. 41  
 77709 Wolfach

Telefon 0 78 34 / 83 53 50  
 Fax 0 78 34 / 83 53 59

info@kinzigtal.com  
 http://www.kinzigtal.com

Diese Wanderung führt Sie zur Burgruine Hohengeroldseck. Dort haben Sie einen herrlichen Rundumblick ins Kinzig- und Harmersbachtal. Der Rückweg führt an der Konradskapelle vorbei zurück ins Dorf.

#### Autorentipp

*Einkehrmöglichkeit finden Sie zu den Öffnungszeiten in der Vesperstube Beck unterhalb der Burgruine Geroldseck, dem Gasthaus Linde oder beim Ponyhof.*

### Wegbeschreibung



**Isabel Helbig**

Aktualisierung: 04.03.2016

Von der ehemaligen Ziegelhütte führt der Weg rechts zum Gasthaus Linde über das Erzbachtal (über Bildstöckle und Ponyhof) zur Burgruine Hohengeroldseck. Der Abstieg von der Burgruine geht über den erlebnisreichen Geroldsecker Burgpfad. Nach diesem biegen Sie links ab der Straße entlang zurück bis zum evangelischen Jugendheim. Danach folgen Sie wieder der gelben Raute zur Konradskapelle. Genießen nochmals den herrlichen Ausblick über Biberach ins Kinzigtal. Der Abstieg führt Sie wieder zurück zum Ausgangspunkt - der ehemaligen Ziegelhütte.

**Start der Tour**

ehemalige Ziegelhütte

Koordinaten:

Geogr. 48.343275 N 8.019571 E

UTM 32U 427351 5354919

**Ende der Tour**

ehemalige Ziegelhütte

**Ausrüstung**

Festes Schuhwerk, Getränk

**Informationsmaterial****Weitere Infos und Links**

Tourist-Information Biberach

Hauptstr. 27

77781 Biberach

Tel. 07835 6365-11

Mail: [tourist-info@biberach-baden.de](mailto:tourist-info@biberach-baden.de)[www.biberach-baden.de](http://www.biberach-baden.de)**Anreise****Anfahrt**

Von Biberach (Baden) kommend K5333 Richtung Gengenbach, nach Unterquerung B33 gleich links abbiegen

**Parken**

Parkmöglichkeiten finden Sie begrenzt im Bereich der ehemaligen Ziegelhütte oder beim Gasthaus Linde.

**Tour zum Mitnehmen für iPhone und****Android**

QR-Code scannen und diese Tour offline speichern, mit Freunden teilen und mehr ...

**Webseite**<http://out.ac/3b7BK>



**Konradskapelle**

Foto: Isabel Helbig, Kinzigtal