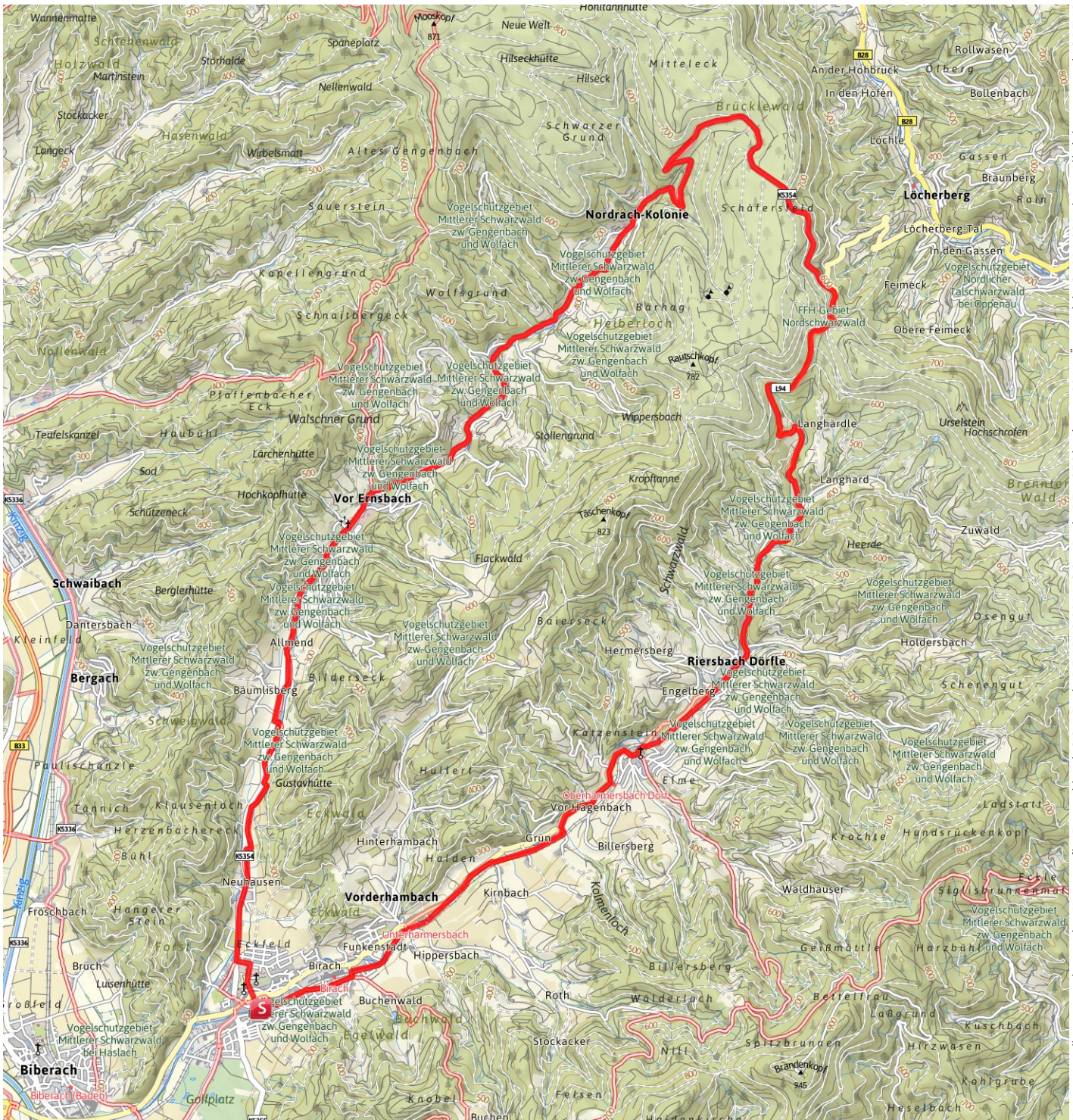


Maria zu den Ketten-Tour



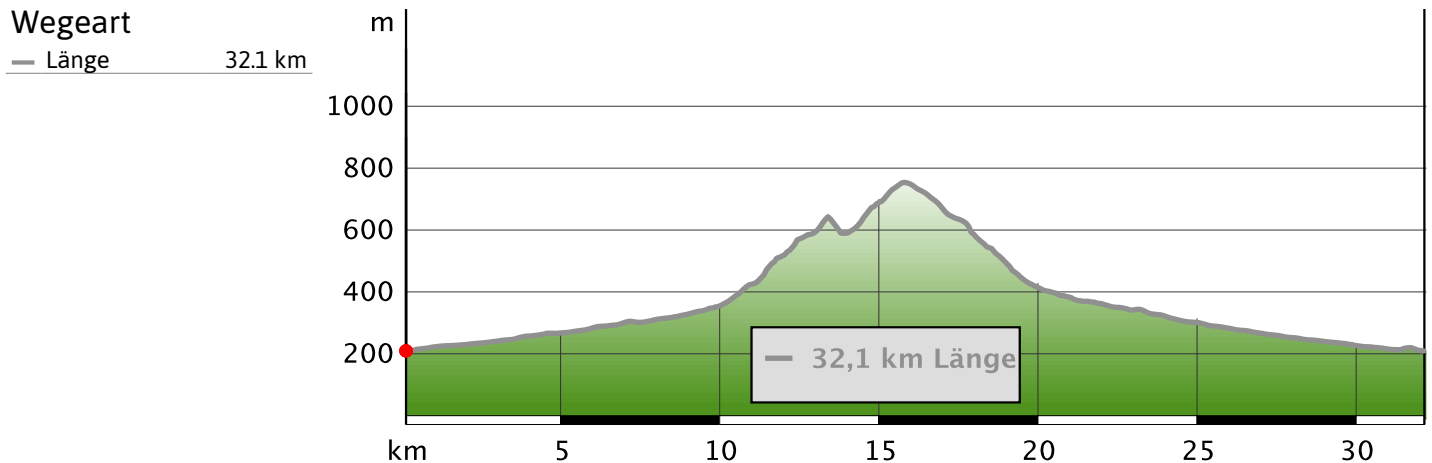
Gütesiegel	STANDARD	Länge	32,1 km	Schwierigkeit	mittel
Bewertungen	☆☆☆☆☆ (0)	Höhenmeter	▲ 657 m	Kondition	☆☆☆☆☆
Erlebnis	☆☆☆☆☆		▼ 657 m	Technik	☆☆☆☆☆
Landschaft	☆☆☆☆☆	Dauer	9:47 h		

Empfohlene Jahreszeiten **J F M A M J J A S O N D**



Kartgrundlagen: outdooractive Kartografie; Deutschland: ©GeoBasis-DE / ©GeoBasis-nrw 2016, Österreich: ©1996-2016 here. All rights reserved, ©BEV 2012, ©Land Vorarlberg, Italien: ©1994-2016 here. All rights reserved, ©Autonome Provinz Bozen – Südtirol – Abteilung Natur, Landschaft und Raumentwicklung, Schweiz: Geodata ©swisstopo

Maria zu den Ketten-Tour



Beschreibung

Kurzbeschreibung

Tour 24 der 30 Rundtouren des E-Bike- und Tourenradprojekts "Sagen und Mythen der Ortenau". Die detaillierte Tourenradkarte inklusive 30 Tourenkärtchen erhalten Sie bei den Gemeinden und Tourist-Informationen des Ortenaukreises sowie im Buchhandel (ISBN-Nr. 978-3-939657-71-2).

Start der Tour

Zell am Harmersbach, Rathaus

Wegbeschreibung

Diese Tour führt Sie entlang der Kinzig und der Nordrach in das hintere Kinzigtal mit seinen alten und schwarzwalptypischen Fachwerkdörfern.

Tipp des Autors

Ein Schmied aus Zell am Harmersbach wurde auf einem Kreuzzug ins Heilige Land gefangen genommen. In seiner Not betete er zur Muttergottes in Zell. Da rissen die Ketten und die Kerkertür sprang auf. Vor dem Kerker stand ein Pferd, das ihn in Windeseile nach Zell brachte. Zum Dank widmete der Schmied sein Leben der Gottesmutter.

Karte/Karten

Tourenradkarte "Sagen und Mythen der Ortenau" (ISBN-Nr. 978-3-939657-71-2)

Ende der Tour

Zell a Harmersbach, Rathaus

Eigenschaften

- aussichtsreich
- geologische Highlights
-  Rundtour
-  Einkehrmöglichkeit
- kulturell / historisch

Autor und Quelle

- Autor** Landratsamt Ortenaukreis
- erstellt** 19.03.2013
- geändert** 27.04.2015
- Quelle** Tourismus Ortenau



Bilder

Maria zu den Ketten-Tour



Maria zu den Ketten- Piktogramm
Autor Landratsamt Ortenaukreis
Quelle Tourismus Ortenau